



## Présentation du syndicat

Le Syndicat Mixte de Production d'eau potable du Bassin du Couesnon a été créé en 1991 pour assurer la sécurisation de l'alimentation en eau potable sur le secteur nord-est du département. Il regroupait initialement une soixantaine de communes adhérant directement ou par l'intermédiaire d'un syndicat intercommunal d'eau potable.

Au 1er janvier 2014, les installations de production existantes, ainsi que la gestion des périmètres de protection des captages, ont été transférées au SMPBC.

Depuis cette date, le syndicat assure la maîtrise d'ouvrage des études, travaux et exploitation de tous les équipements nécessaires à la production d'eau potable pour la population de son territoire, soit environ 90 000 habitants. A ce titre, il mène les actions en vue de la préservation et protection de ses ressources en eau.

De plus, depuis le 1er décembre 2019, le SMPBC assure la compétence «distribution de l'eau» sur 22 communes, dont RIVES DU COUESNON.

Pour assurer sa mission, le SMPBC exploite 21 ressources (prises d'eaux superficielles, puits et forages) associées aux 14 unités de production.

En 2019, 5 286 996 m<sup>3</sup> ont été prélevés. A l'issue du processus de potabilisation, ce sont 5 092 632 m<sup>3</sup> qui ont été produits puis livrés aux collectivités de base pour être distribués aux abonnés.

Les différents modes de gestion s'équilibrent, sur l'ensemble du territoire, entre régie directe, marchés publics de prestations de services et délégations de service public.

Depuis sa création et conformément au schéma départemental de renforcement des structures d'eau potable, le Syndicat Mixte de Production du Bassin du Couesnon a construit un réseau d'interconnexions pour sécuriser son approvisionnement en eau ainsi que des réservoirs de stockage.

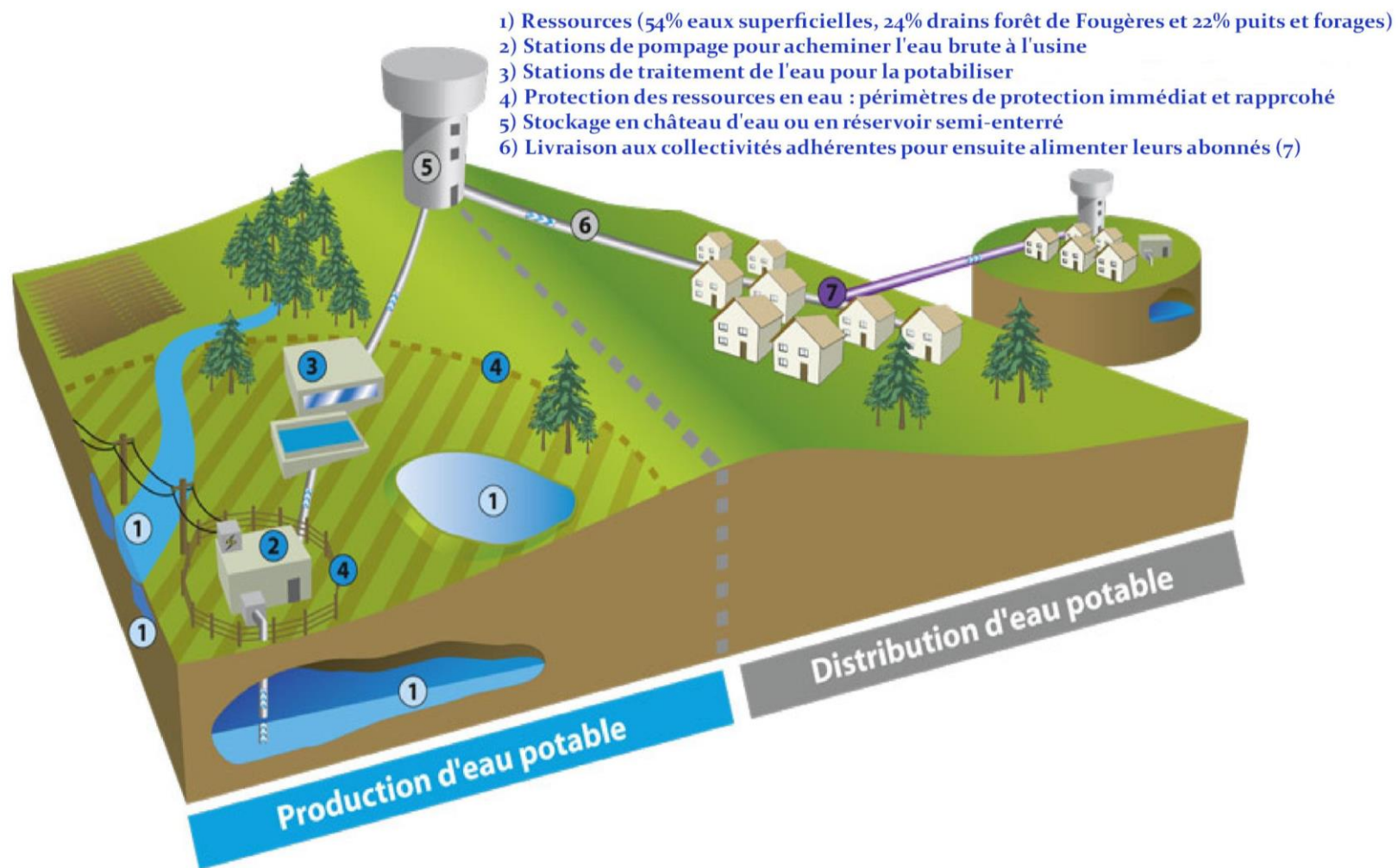
Du point de vue qualitatif, l'eau produite et mise en distribution est 100% conforme à la réglementation.

Les ressources sont protégées par l'instauration et le suivi des périmètres de protection des captages. En complément, des programmes d'actions de reconquête de la qualité de l'eau sont engagés chaque année, à l'échelle des bassins versants, afin d'améliorer la qualité des eaux prélevées.

Le SMPBC fonctionne avec une assemblée constituée de 23 délégués titulaires (+ autant de suppléants) élus par leurs collectivités et une équipe de 8 agents.

Ainsi, avec les cinq autres syndicats de production répartis sur l'ensemble du département, le SMPBC met en œuvre le schéma départemental de sécurisation de l'alimentation en eau potable instauré au début des années 1990 et piloté par le Syndicat Mixte de Gestion pour l'approvisionnement en eau potable de l'Ille-et-Vilaine (SMG35).

## Schéma de fonctionnement du SMPBC



# Territoire du SMPBC

